



For Knowledge and Experience

GreyPower

GP-Verkehr Handbuch

Copyright © 2016	www.greypower.ch
Version:1.0	support@greypower.ch
Datum:29.01.2016	
Klassifizierung:no	
Status:	
Dateiname:na	

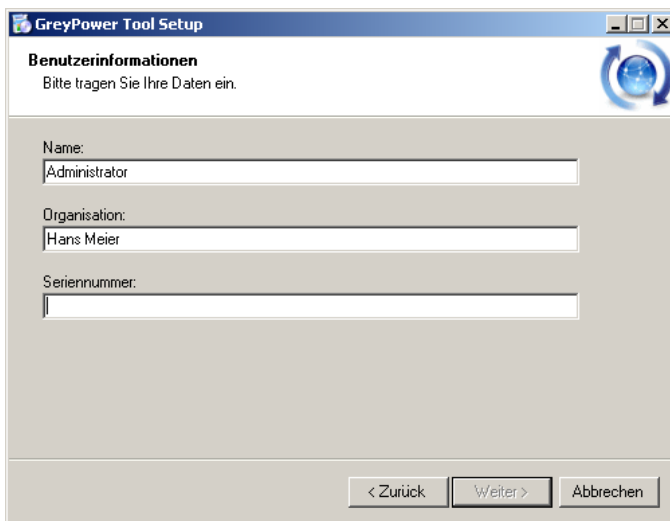
1 Installation

Nachdem Sie die Datei "Verkehr_Setpu.EXE" von unserer Webseite herunter geladen haben, speichern Sie diese in ein Verzeichnis Ihrer Wahl.

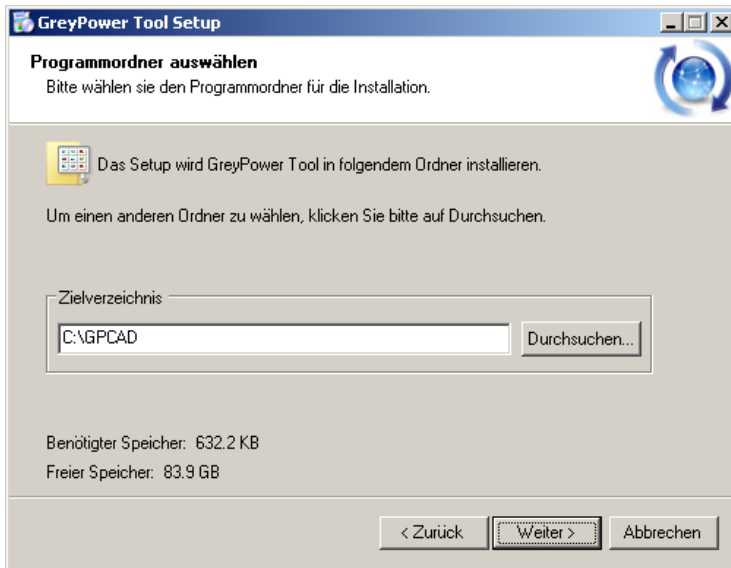
Für die Installation machen Sie auf der Datei einen Doppelklick.



Folgen Sie den Anweisungen am Bildschirm.



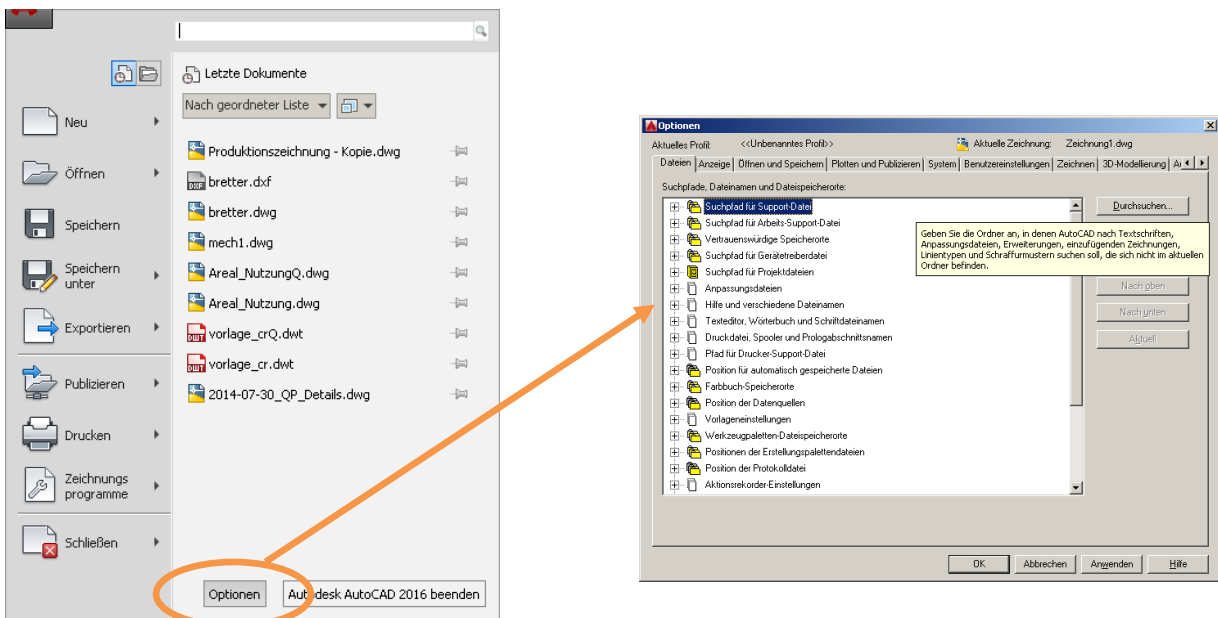
Eine gültige Serien-Nummer erhalten Sie bei GreyPower Strässle oder per Mail unter der Adresse: info@greypower.ch



Wenn möglich, sollte das vorgeschlagene Installationsverzeichnis nicht geändert werden. Sollten Sie ein anderes Verzeichnis benötigen, so setzen Sie sich vorher mit uns in Verbindung. support@greypower.ch

Nachdem die Dateien kopiert wurden, muss das Tool in AutoCAD LT aktiviert werden. Starten sie dazu AutoCAD LT.

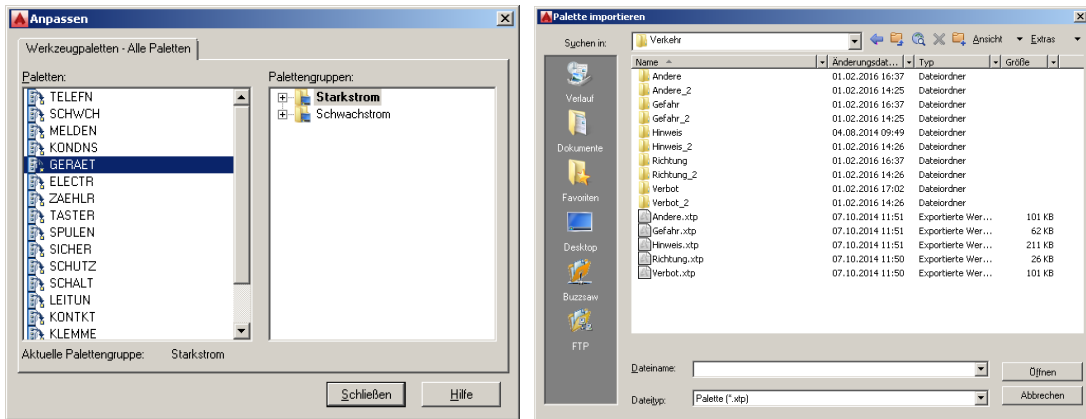
2 Einstellen der benötigten Dateipfade



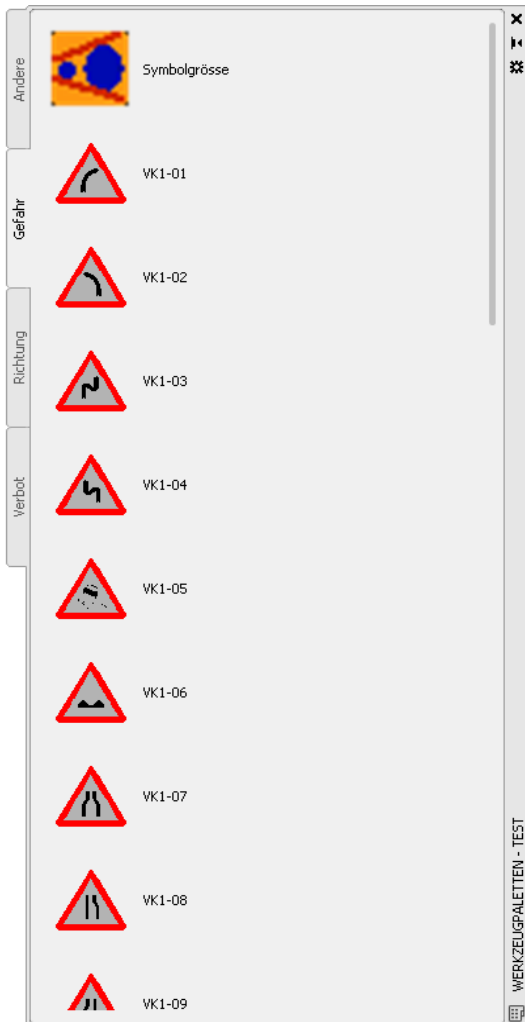
FOLGENDE PFADE SIND HINZUZUFÜGEN:

C:\GPCAD\VERKEHR
 C:\GPSTOOL\Support_VERKEHR

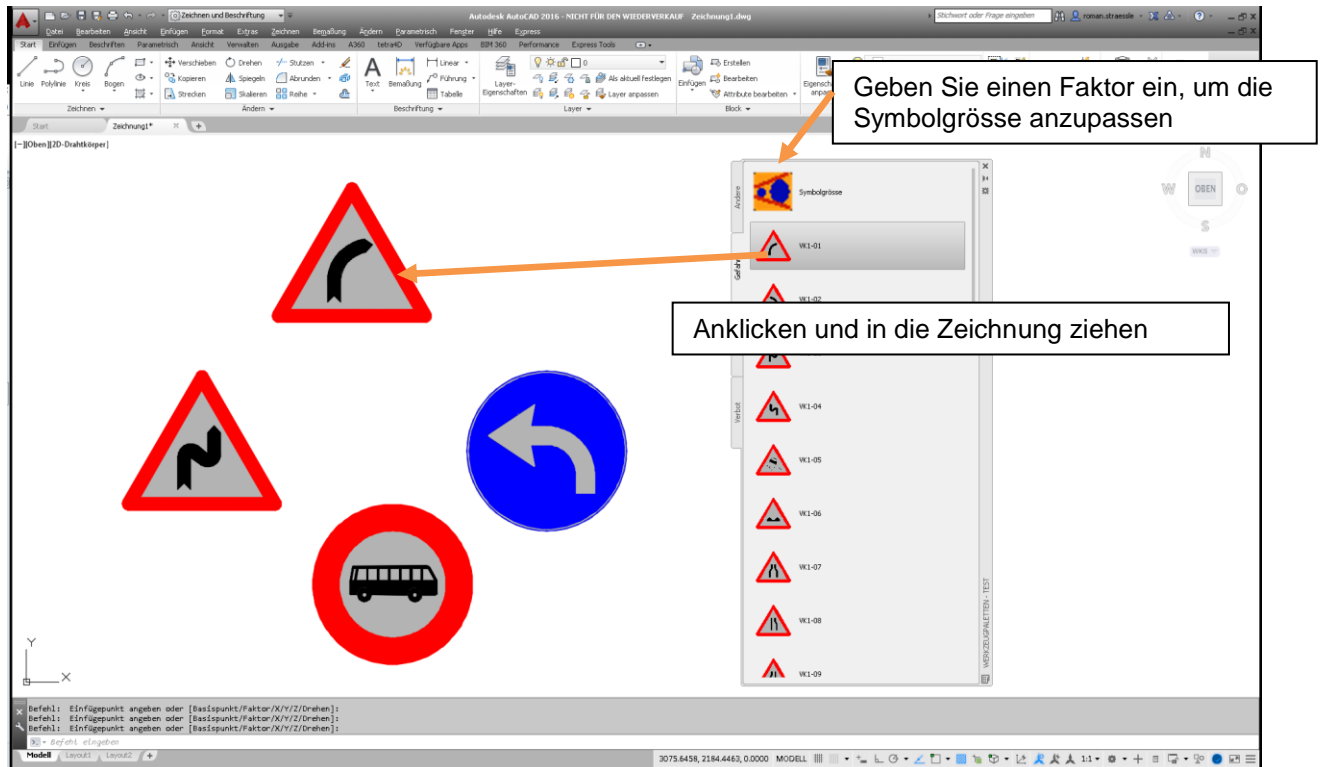
Wenn die Pfade gesetzt sind, können Sie die Menüs aktivieren. Dazu öffnen Sie das Menü „Verwalten“ und klicken auf den Befehl “Werkzeugpaletten”. Machen Sie im Feld “Paletten” einen Rechtsklick und wählen “importieren”.



Navigieren Sie in das Verzeichnis C:\GPCAD\Verkehr und importieren alle *.XTP-Dateien. Leider lassen sich die Werkzeugpaletten nur einzeln importieren. Dieser Vorgang ist sehr mühsam – muss allerdings nur einmal gemacht werden. Wenn alle xtp-Dateien importiert sind ist die Bibliothek geladen. Die Bibliothek wird mittels der AutoCAD Werkzeugpalette verwaltet.



3 Das Verkehr-Tool verwenden



3.1 Der Aufbau des Verkehr-Tools

Die Symbole befinden sich in 4 Verzeichnissen.

3.1.1 Andere

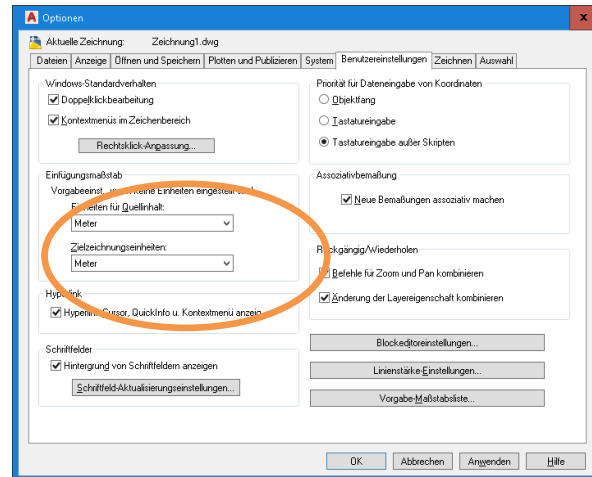
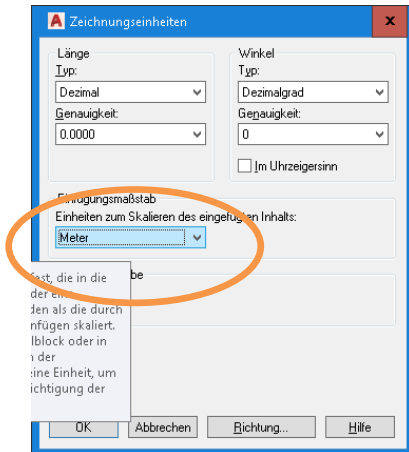
3.1.2 Gefahr

3.1.3 Richtung

3.1.4 Verbot

Alle Symbole sind im DWG-Format und im WMF-Format gespeichert und können bei Bedarf geändert werden.

Damit die Symbole beim Einfügen richtig angezeigt werden, stellen Sie die Einheiten im AutoCAD auf "Meter"



Die Symbolgröße lässt sich beliebig einstellen. Dazu klicken Sie auf das oberste Symbol im Werkzeugpalettenkasten „Symbolgröße“ und geben einen Faktor ein. So lassen sich die Symbole in jeder Umgebung verwenden.

4 Wartungsprozedere / Spezifische Anpassungen

Falls Sie die Größe oder das Aussehen der Symbole verändern wollen, so können Sie einfach die entsprechenden Blöcke anpassen.

Alles lässt sich so verändern wie Sie es sich vorstellen.

Wenn Sie eigene Ideen haben, was für Sie auch automatisiert werden sollte, so setzen Sie sich bitte Herrn Roman Strässle in Verbindung. rs@greypower.ch

Wir wünschen Ihnen viel Spass mit diesem Tool welches mit dem Sinn „schneller zur fertigen Zeichnung“ entwickelt wurde.

GreyPower Strässle
Info@greypower.ch