

# GP-Menü Handbuch

Copyright 2022	<a href="http://www.greypower.ch">www.greypower.ch</a>
Version:2.1	<a href="mailto:support@greypower.ch">support@greypower.ch</a>
Datum:28.02.2022	
Klassifizierung:no	
Status:go	
Dateiname:na	

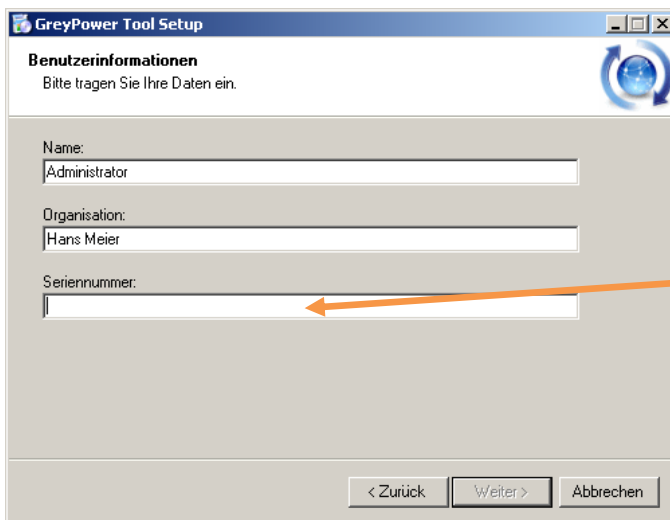
# 1 Installation

Nachdem Sie die Datei "Setup\_GPTool.EXE" von unserer Webseite herunter geladen haben, speichern Sie diese in ein Verzeichnis Ihrer Wahl.

Für die Installation machen Sie auf der Datei einen Doppelklick.



Folgen Sie den Anweisungen am Bildschirm.

The screenshot shows the 'Benutzerinformationen' (User Information) screen of the 'GreyPower Tool Setup' window. It prompts the user to enter their data. The fields are: 'Name:' with 'Administrator' entered, 'Organisation:' with 'Hans Meier' entered, and 'Seriennummer:' which is empty. An orange arrow points from a text box on the right to this empty field. At the bottom, there are three buttons: '< Zurück', 'Weiter >', and 'Abbrechen'.

Eine kostenlose Serien Nummer  
Erhalten Sie per Email.

Beantragen Sie diese unter:  
[info@greypower.ch](mailto:info@greypower.ch)

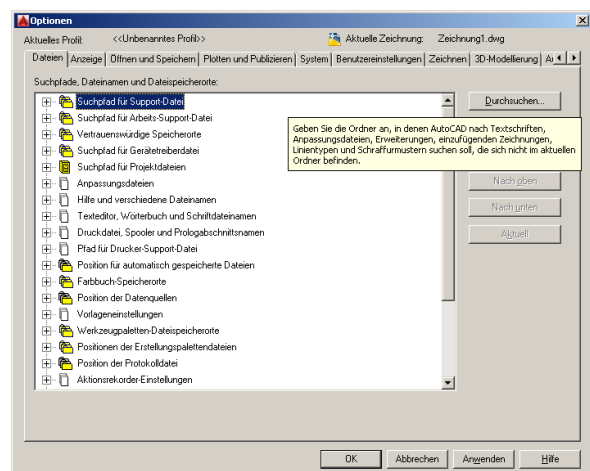
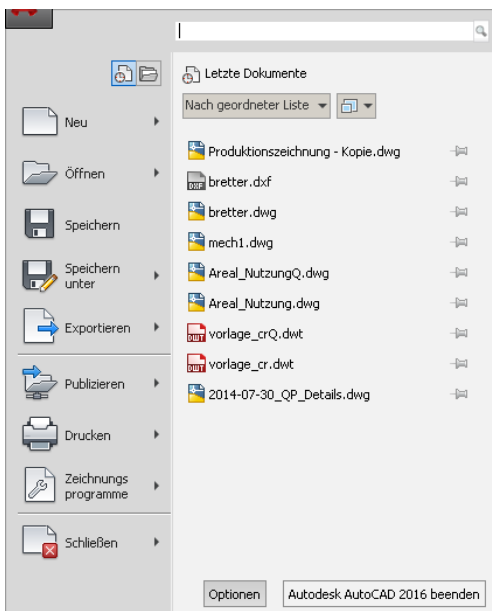
Falls Sie keine Serien Nummer besitzen, wenden Sie sich per Mail an:  
**[info@greypower.ch](mailto:info@greypower.ch)**



Wenn möglich, sollte das vorgeschlagene Installationsverzeichnis nicht geändert werden. Sollten Sie ein anderes Verzeichnis benötigen, so setzen Sie sich vorher mit uns in Verbindung. [support@greypower.ch](mailto:support@greypower.ch)

Nachdem die Dateien kopiert wurden, muss das Tool in AutoCAD LT aktiviert werden. Starten sie dazu AutoCAD LT.

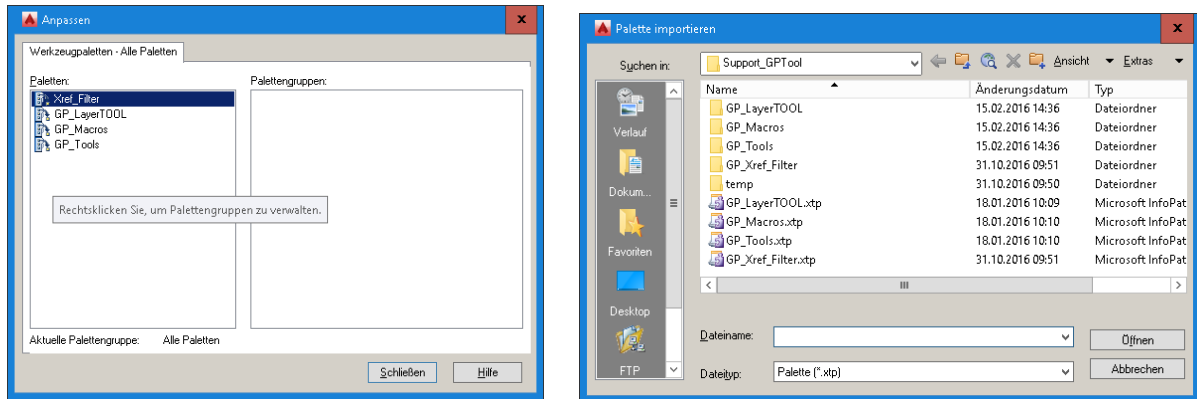
## 2 Einstellen der benötigten Dateipfade



**FOLGENDE PFADE SIND HINZUZUFÜGEN:**

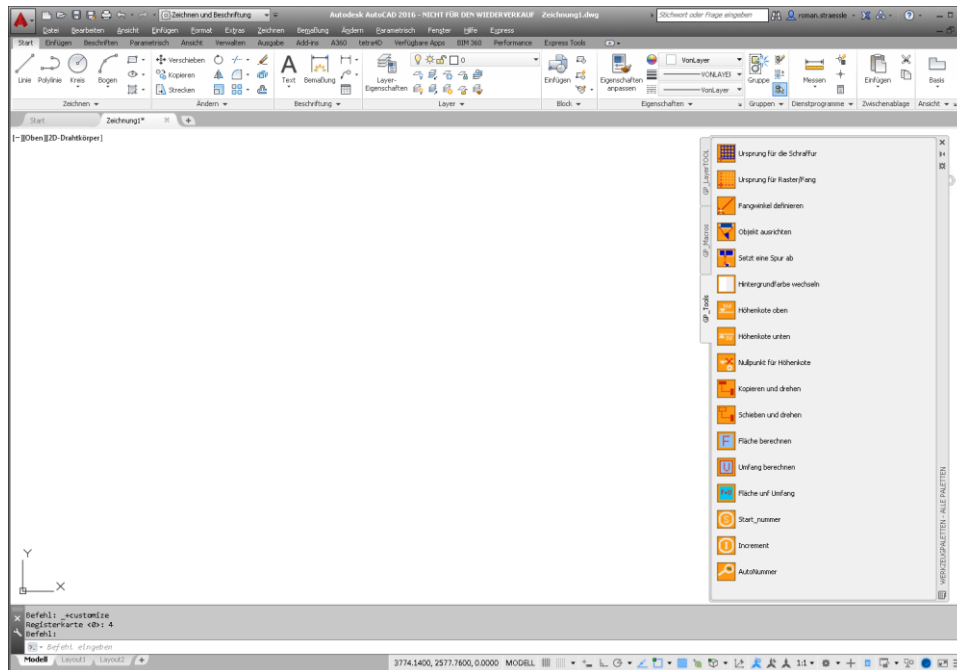
C:\GPCAD\GPTOOL  
 C:\GPCAD\Support\_GPTOOL

Wenn die Pfade gesetzt sind, können Sie die Menüs aktivieren. Dazu öffnen Sie das Menü „Verwalten“ und klicken auf den Befehl “Werkzeugpaletten”. Machen Sie im Feld “Paletten” einen Rechtsklick und wählen “importieren”.



Navigieren Sie in das Verzeichnis C:\GPCAD\Support\_GPTool und importieren alle \*.XTP-Dateien. Damit wäre die Installation abgeschlossen.

## 3 Die GP-Tools verwenden



Nach der Installation wurde die Werkzeugpalette um fünf Gruppen erweitert:

**GP LayerTOOL**  
**GP Macros**  
**GP\_Tools**  
**GP\_Xref-Filter**  
**GP\_Befehle für Blöcke**

Die bereits vorhandenen Gruppen können, falls Sie diese nicht benötigen, gelöscht werden.

### 3.1 Die Werkzeuge und ihre Funktion im GP LayerTOOL



#### **Alle Layer auf grau**

Mit diesem Befehl setzt AutoCAD alle Layerfarben auf grau



#### **Layerstaus A speichern**

Speichert die momentane Layereinstellungen ab. Diese kann jederzeit wiederhergestellt werden mit dem Befehl Layerstatus A wiederherstellen.

Sie können bis zu 5 Layereinstellungen abspeichern und wiederherstellen.

A-E. Diese Funktion bleibt in der Zeichnung erhalten, wenn sie diese abspeichern.



#### **Layerstatus A wiederherstellen**

Ein zuvor gespeicherter Layerstatus kann so abgerufen und wieder hergestellt werden.

Es können bis zu 5 Einstellung wieder hergestellt werden A-E



### Alles auflösen

Beim Bearbeiten von Grundrissen (Haustechnik / Xref) kann es nötig sein, einen Plan mehrfach auflösen zu müssen. Einfach klicken – die Zeichnung wird aufgelöst. Der Befehl kann auch mehrfach hintereinander angewendet werden.



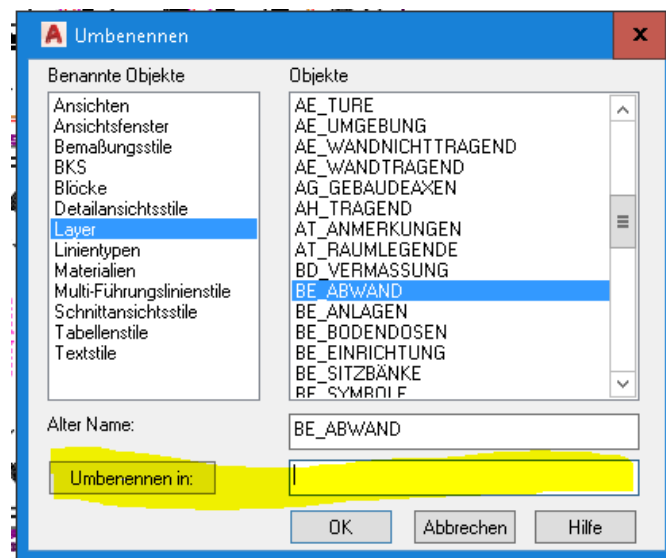
### Alles auf von Layer

Mit diesem Werkzeug werden alle Objekte einer Zeichnung auf die Eigenschaft von Layer gesetzt. Dies ist immer dann nötig, wenn Zeichnungen von fremden CAD Programmen verwendet werden.



### Umbenennen

Mit diesem Befehl können Layernamen und andere Namen im AutoCAD umbenannt werden.



### Layer in Front

Setzt alle Objekte auf dem ausgewählten Layer in Front. (Ansichtsreihenfolge)



### Layer nach Hinten

Setzt alle Objekte auf dem gewählten Layer nach Hinten. (Ansichtsreihenfolge)



### Verschiebt auf den aktuellen Layer

Verschiebt alle Objekte auf dem gewählten Layer auf den aktuellen Layer.



### Kopiert in die Zwischenablage

Kopiert alle Objekte auf dem gewählten Layer in die Zwischenablage.



### Löscht alle Objekt und den Layer

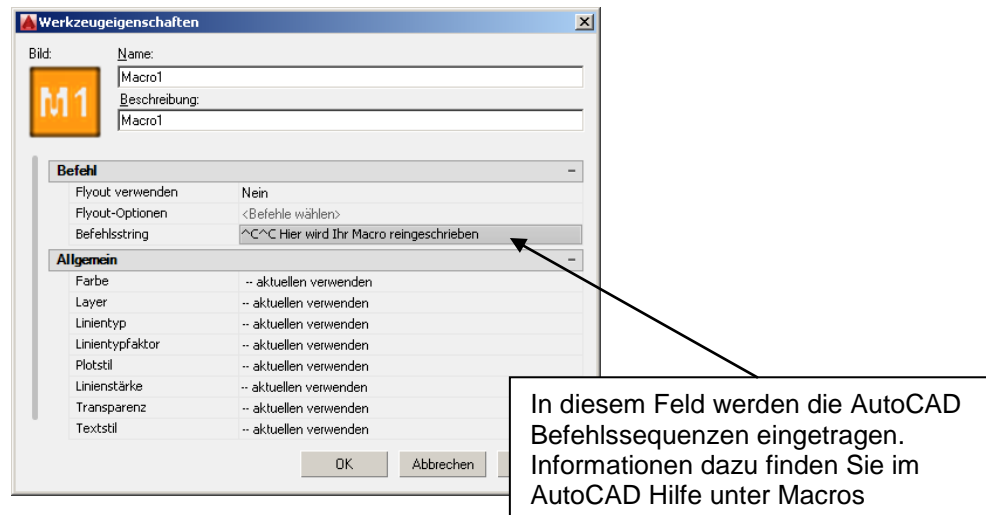
Löscht alle Objekte und den Layer des angewählten Layers.

## 3.2 Die Werkzeuge im GP\_Macros

**M1**

### Macro 1

Hier kann der Anwender seine eigenen Macros hinterlegen. Es stehen 7 Positionen zur Verfügung. Wenn Sie ein Befehlsmacro hinterlegen möchten, so machen Sie auf dem entsprechenden Knopf einen Rechts Klick und wählen Eigenschaften.

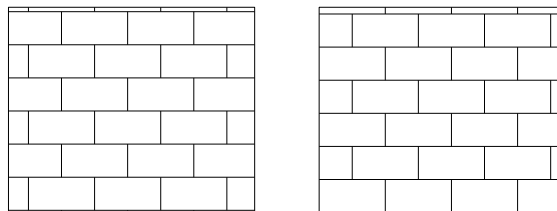


## 3.3 Die Werkzeuge im GP\_Tools



### Ursprung für die Schraffur

Wenn Sie z.B. eine Fläche schraffieren wollen, die eine Backsteinwand darstellen soll, so sollte der untere linke Stein unten links beginnen. Dies ist aber meistens nicht der Fall, da die Basis für die Schraffur an einem anderen Ort liegt.



Klicken sie auf den Befehl und wählen dann die Schraffur. Klicken Sie auf den neuen Basispunkt – die Schraffur wird jetzt angepasst.



### Ursprung für Raster/Fang

Wenn Sie in Ihrer Zeichnung mit Raster/Fang arbeiten möchten, dann stimmen die Rasterpunkte nicht mit der Geometrie der Zeichnung zusammen. Mit diesem Befehl lässt sich der Basispunkt des Rasters anpassen. Befehl wählen und den neuen Basispunkt setzen. Verwenden Sie dazu einen Objektfang.



### Fangwinkel definieren

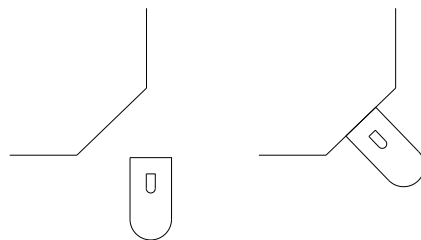
Der Ortho ist eine feine Sache. Leider nur Horizontal und Vertikal. Wenn Sie einen anderen Winkel benötigen, klicken Sie auf Fangwinkel definieren und geben einen neuen Winkel ein. Sie können den Winkel auch zeigen, indem Sie mit der Maus zwei Punkte in Ihrer Zeichnung wählen.

**WICHTIG: STELLEN SIE DEN FANGWINKEL NACH DER ANWENDUNG UNBEDINGT WIEDER AUF 0 ZURÜCK.**



### Objekt ausrichten

Mit diesem Befehl lassen sich Objekte aneinander ausrichten. Folgen Sie dazu den Anweisungen in der Befehlszeile.



### Die Spur

Ein wichtiger Befehl zum Konstruieren. Leider muss dieser immer über die Tastatur eingegeben werden. Einfach anklicken.



### Wechselt die Hintergrundfarbe

Oft ist es nötig die Hintergrundfarbe zu wechseln. Schwarz/Weiss. Einfach klicken und der Hintergrund wechselt die Farbe. Von Schwarz auf Weiss und umgekehrt.



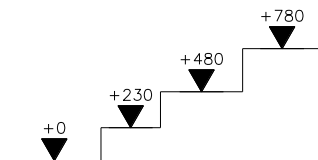
### Nullpunkt für die Höhenkote

Klicken Sie auf den Endpunkt eines Objektes um den Nullpunkt zu definieren.



### Höhenkote oben

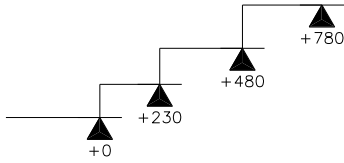
Setzt eine Höhenkote mit der Beschriftung oben



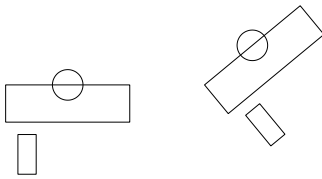




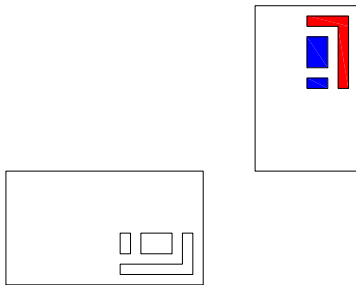
**Höhenkote unten**  
Setzt eine Höhenkote mit der Beschriftung unten



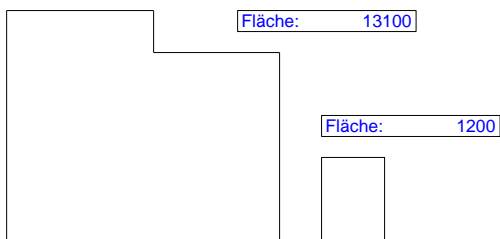
**Kopiert und dreht**  
Mit diesem Befehl werden die ausgewählten Objekte zuerst kopiert und können dann gedreht werden.



**Verschiebt und dreht**  
Mit diesem Befehl werden gewählte Objekte verschoben und dann gedreht.

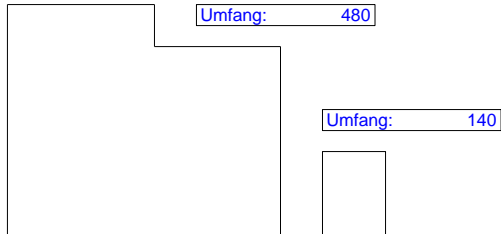


**Berechnet die Fläche eines geschlossenen Polygons**  
Berechnet die Fläche und schreibt das Ergebnis in einen Label.  
Wichtig: Die Systemvariable ATTDIA muss auf 0 gesetzt werden.



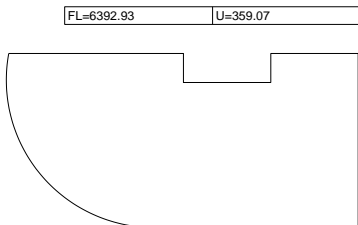


Berechnet den Umfang oder die Länge einer Polylinie  
 Berechnet die Länge und schreibt das Ergebnis in einen Label.  
 Wichtig: Die Systemvariable ATTDIA muss auf 0 gesetzt werden.



**Berechnet Fläche und Länge**

Berechnet Fläche und Umfang und schreibt das Ergebnis in einen Label.  
 Wichtig: Die Systemvariable ATTDIA muss auf 0 gesetzt werden.



**Start-Nummer**

Geben Sie für die automatische Durchnummerierung die Anfangsnummer ein.  
 Wichtig: Die Systemvariable ATTDIA muss auf 0 gesetzt werden.



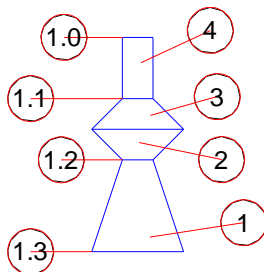
**Erhöhungswert**

Geben Sie für die automatische Nummerierung den Erhöhungswert ein.



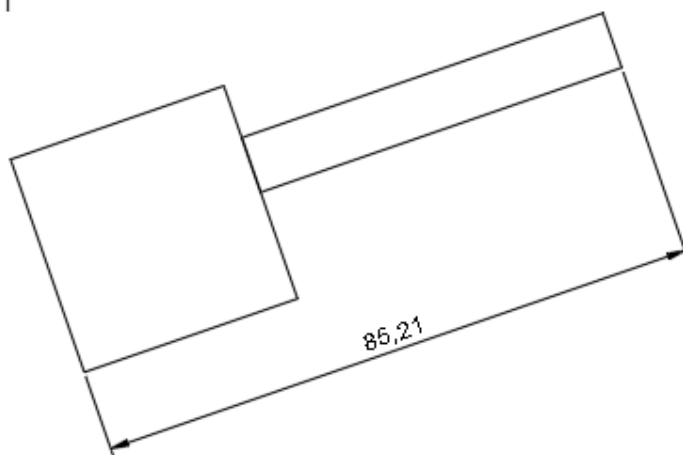
**Auto-Nummerierung**

Erstellt eine Autonummerierung



**Bemassung am Objekt ausgerichtet**

Erstellt eine lineare Bemassung, welche sich am Objekt ausrichten lässt.



### 3.4 Die Werkzeuge im GP Xref-Filter

Diese Tools (Macros) wurden dazu entwickelt, Grundrisse als Externe-Referenzen auf zu bereiten. Ein ideales Werkzeug für alle Fachplaner.



Mit diesem Befehl werden Layer gesperrt. Dazu klicken Sie auf ein Objekt dessen Layer Sie sperren möchten. Zum Beispiel „Raumblöcke“, welche Sie nicht auflösen wollen.



Mit diesem Befehl werden alle Objekte der Zeichnung aufgelöst. Mit Ausnahme derer, welche sich auf einem gesperrten Layer befinden.



Mit diesem Befehl klicken Sie auf Objekte und der entsprechende Layer wird gefroren. Damit werden Objekte, welche Sie für Ihre Planung nicht benötigen ausgeschaltet.



Mit diesem Befehl Messen Sie dann Abstand zwischen 2 Punkten in der Zeichnung. Dies dient dazu, die Zeichnungseinheiten zu bestimmen.



Mit diesem Befehl werden die gesperrten Layer entsperrt. Dazu auf die entsprechenden Objekte klicken. Dies ist nötig, wenn die Zeichnungseinheiten angepasst werden müssen.



Mit diesem Befehl können die Einheiten angepasst werden. Dazu muss der entsprechende Faktor eingegeben werden. Zum Beispiel: Sie messen zwischen einer Türe 0.9 d.h. die Einheiten sind Meter. (09. Meter) Sie brauchen aber cm = Faktor 100. Geben Sie den Faktor 100 ein.



Mit diesem Befehl werden alle Objekte der Zeichnung auf die Eigenschaft „von Layer“ gesetzt. Dies ist vor allem nötig, bei Zeichnungen die nicht von einer Autodesk Software kommen.



Mit diesem Befehl werden die Zeichnungsfarben entfernt und alle Farben/Layer auf grau gesetzt.



Mit diesem Befehl wird in der Zeichnung ein neuer Ursprung (Nullpunkt) gesetzt. Einfach auf einen Punkt klicken.



Mit diesem Befehl wird die Zeichnung bereinigt. Dieser Vorgang ist sehr zu empfehlen, da damit alle unnötigen Objekte im Hintergrund entfernt werden.



Mit diesem Befehl werden doppelte Linien (welche sich übereinander befinden), und andere überlappende Elemente gelöscht.



Mit diesem Befehl kopieren Sie Objekte von einer Xref in die aktuelle Zeichnung.



Mit diesem Befehl werden alle Xrefs ausgeschalten.



Mit diesem Befehl schalten Sie die Xrefs wieder ein.

### 3.5 Befehle für Blöcke

Mit diesen Befehlen arbeiten sie schneller mit AutoCAD-Blöcken.



Wenn Sie eine Zeichnung als Block verwenden möchten, können Sie mit diesem Befehl den Einfügepunkt festlegen.



Mit diesem Befehl rufen Sie das alte Blockmenü auf.



Mit diesem Befehl rufen Sie das alte Block-Einfüge-Menü auf.



öffnet die neue Blockpalette



Schliesst die neue Blockpalette



Zerlegt einen Block in seine Zeichnungselemente.



Verwenden Sie diesen Befehl um einen Block aufzulösen und alle Objekte auf den aktuellen Layer zu setzen.



Öffnet das alte Block schreiben Menü.



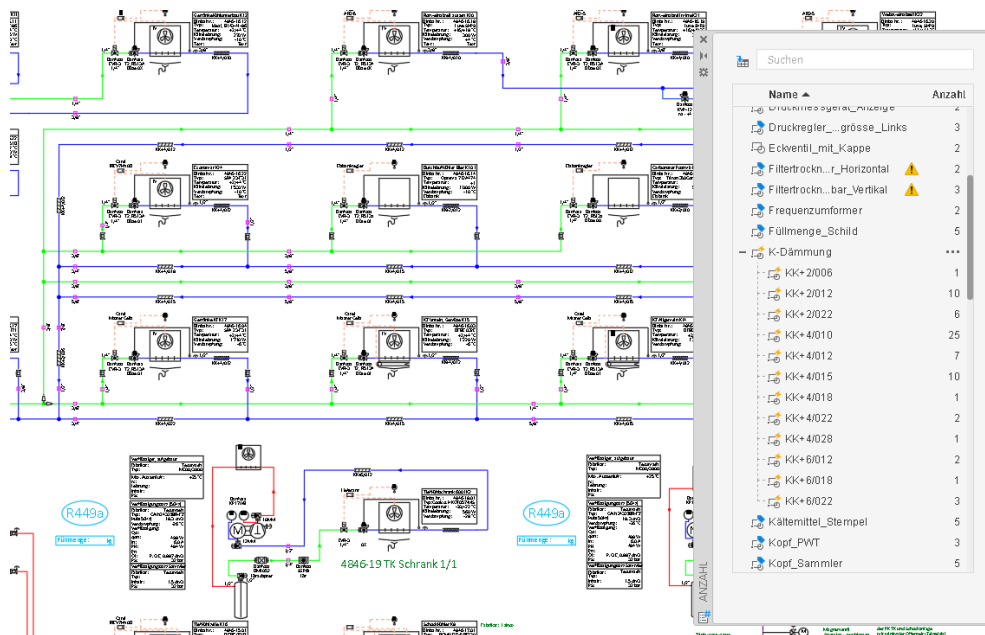
Öffnet den Blockeditor, um einen bestehenden Block zu verändern.



Entfernt alle nicht in der Zeichnung befindliche Blöcke.



Erstellt eine Zusammenstellung der Blöcke in der Zeichnung.



Und auf Wunsch dazu eine Tabelle mit den verwendeten Blöcken.

Element	Anzahl
Dimension10:1 1/8"	2
Dimension10:1 3/8"	2
Dimension10:1/2"	30
Dimension10:1/4"	46
Dimension10:3/4"	4
Dimension10:3/8"	34
Dimension10:5/8"	8
Dimension10:7/8"	16
K-Dämmung:KK+2/006	1
K-Dämmung:KK+2/012	10
K-Dämmung:KK+2/022	6
K-Dämmung:KK+4/010	25
K-Dämmung:KK+4/012	7
K-Dämmung:KK+4/015	10
K-Dämmung:KK+4/018	1
K-Dämmung:KK+4/022	2



Wird die Zeichnung in welcher sich bereits eine Tabelle mit Blöcken befindet geändert, kann mit diesem Befehl die Tabelle aktualisiert werden.

### 3.5.1 Ihre Anpassungen

Wenn Sie eigene Ideen haben, was für Sie auch automatisiert werden sollte, so setzen Sie sich bitte Herrn Roman Strässle in Verbindung. [rs@greypower.ch](mailto:rs@greypower.ch)

Wir wünschen Ihnen viel Spass mit diesem Tool, welches zum Zweck „**schneller zur fertigen Zeichnung**“ entwickelt wurde.

Roman Strässle



## 4 Wartungsprozedere / Spezifische Anpassungen

Falls Sie die Grösse oder das Aussehen der Labels oder der Nummerierung verändern wollen, so können Sie einfach die entsprechenden Blöcke anpassen.

Alles lässt sich so verändern wie Sie es sich vorstellen.

Wenn Sie eigene Ideen haben, was für Sie auch automatisiert werden sollte, so setzen Sie sich bitte Herrn Roman Strässle in Verbindung. [rs@greypower.ch](mailto:rs@greypower.ch)

Wir wünschen Ihnen viel Spass mit diesem Tool welches mit dem Sinn „schneller zur fertigen Zeichnung“ entwickelt wurde.

Roman Strässle

## 5 Bibliotheken

Folgende Bibliotheken sind enthalten:

**Bäume Grundriss**

**Bäume Ansicht**

**Autos in vielen Kategorien**

**Personen**

**Zeichnungsköpfe**

Die Symbole befinden sich im Ordner C:\GPCAD\GPTool\  
Um die Symbole verwenden zu können, erstellen sie mit dem DesignCenter im AutoCAD jeweils eine Werkzeugpalette aus den entsprechenden Verzeichnissen.