



For Knowledge and Experience

GreyPower

Zeichnungs-Köpfe einrichten

Copyright © 2020	www.greypower.ch
Version:1.0	support@greypower.ch
Datum:02.06.2020	
Klassifizierung:no	
Status:	
Dateiname:na	

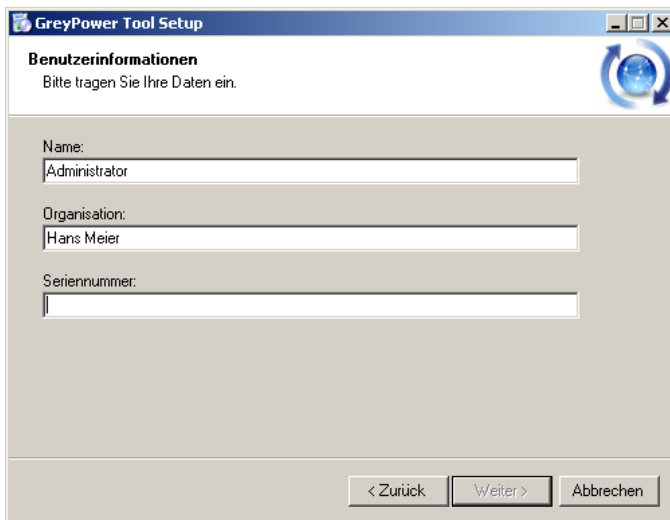
1 Installation

Nachdem Sie die Datei "Setup_ZEICHNUNSKOEPFE.EXE" von unserer Webseite herunter geladen haben, speichern Sie diese in ein Verzeichnis Ihrer Wahl.

Für die Installation machen Sie auf der Datei einen Doppelklick.



Folgen Sie den Anweisungen am Bildschirm.



Für die kostenlose Version benötigen Sie keine Serien-Nummer.

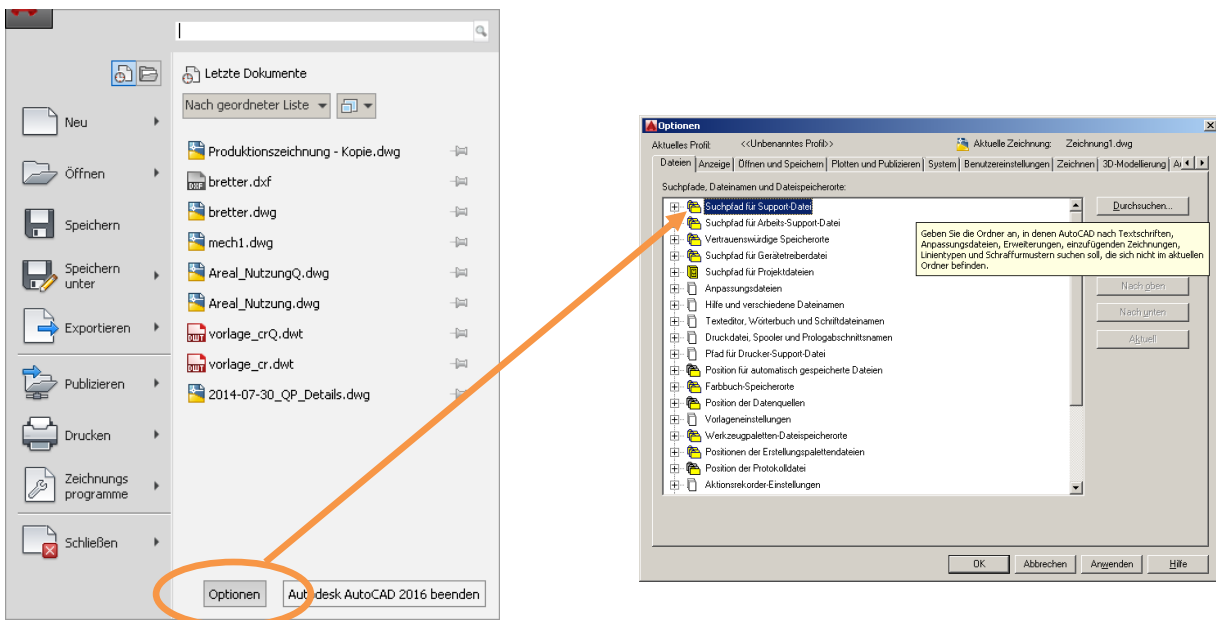
Eine gültige Serien-Nummer erhalten Sie bei GreyPower Strässle oder per Mail unter der Adresse: info@greypower.ch



Wenn möglich, sollte das vorgeschlagene Installationsverzeichnis nicht geändert werden. Sollten Sie ein anderes Verzeichnis benötigen, so setzen Sie sich vorher mit uns in Verbindung. support@greypower.ch

Nachdem die Dateien kopiert wurden, muss das Tool in AutoCAD/LT aktiviert werden. Starten sie dazu AutoCAD/LT.

2 Einstellen der benötigten Dateipfade



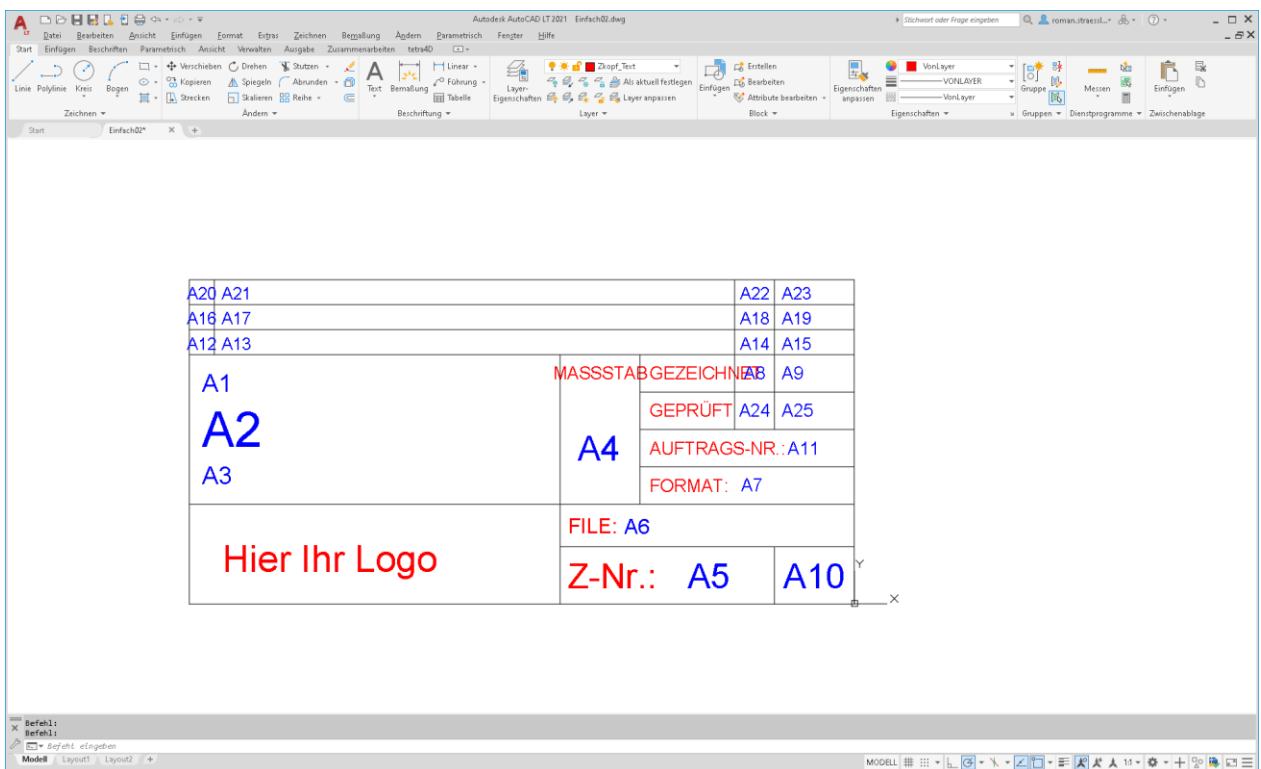
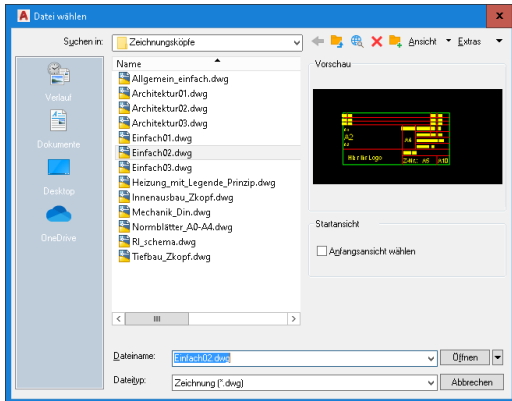
FOLGENDE PFADE SIND HINZUZUFÜGEN:

C:\GPCAD\Zeichnungsköpfe

3 Verwendung der Zeichnungsköpfe

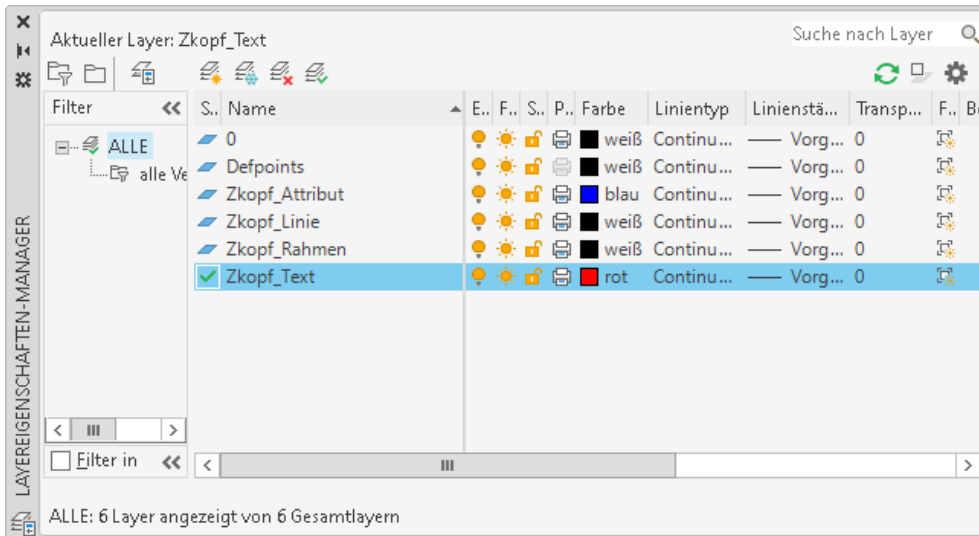
Bevor sie die Zeichnungsköpfe verwenden können, müssen sie diese ihren Bedürfnissen anpassen. Dazu gehen sie wie folgt vor:

Laden sie den Zeichnungskopf ihrer Wahl.



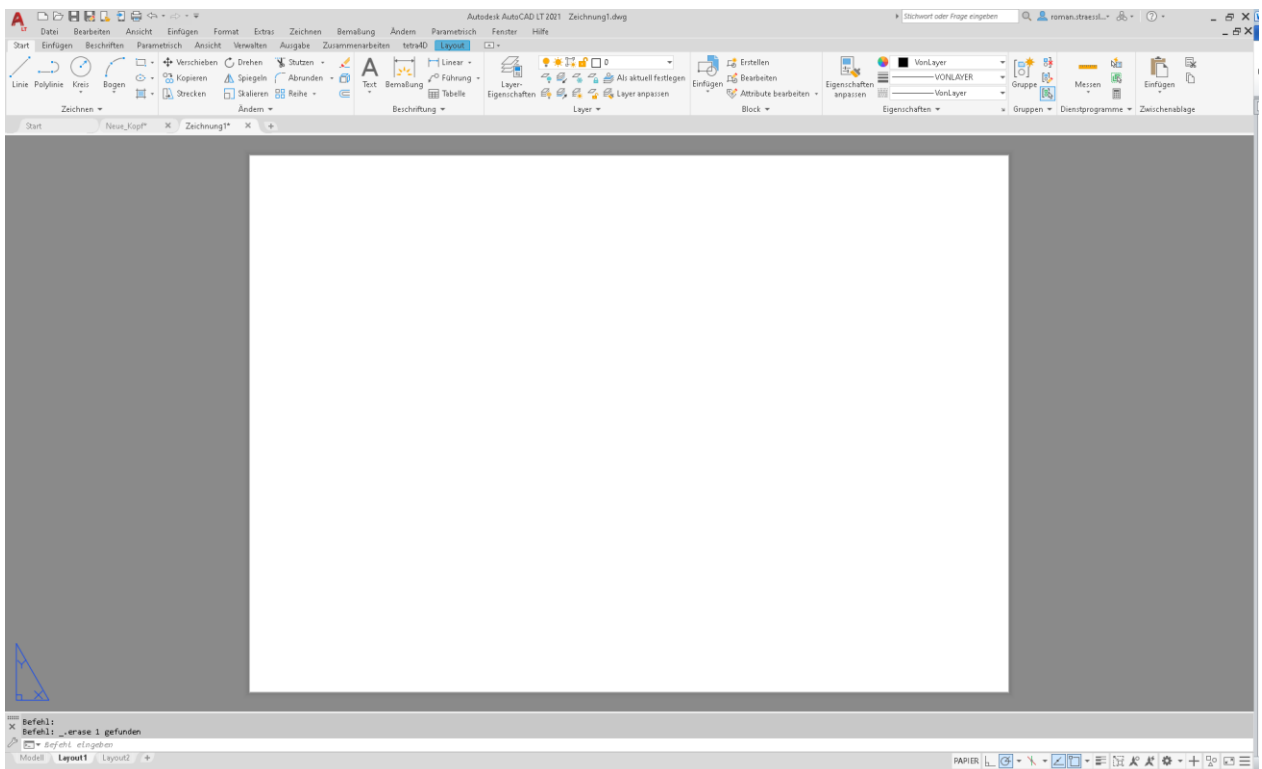
Ersetzen sie den Text „Hier Ihr Logo“ mit ihren Daten (Logo und Anschrift..)

Öffnen sie die Layer-Eigenschaften und passen sie die Farben ihren Bedürfnissen an.

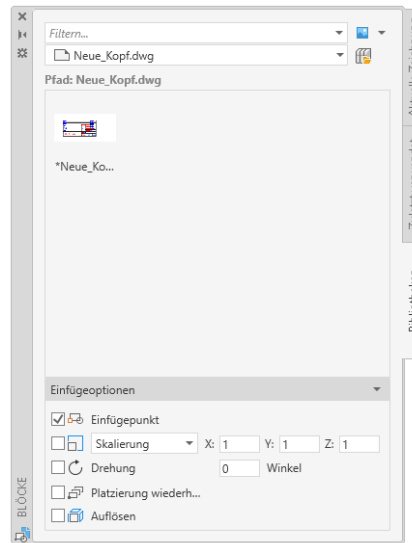
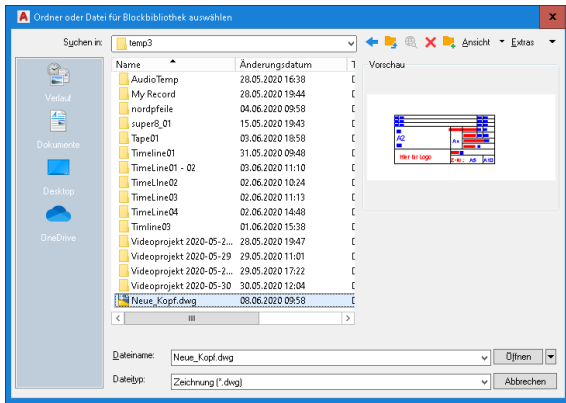


Speichern sie den Zeichnungskopf mit einem neuen Namen ab

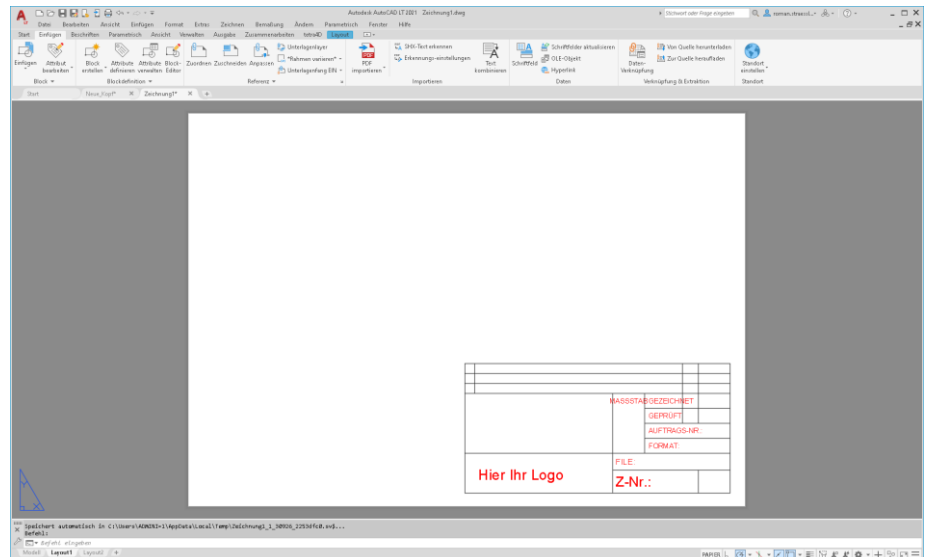
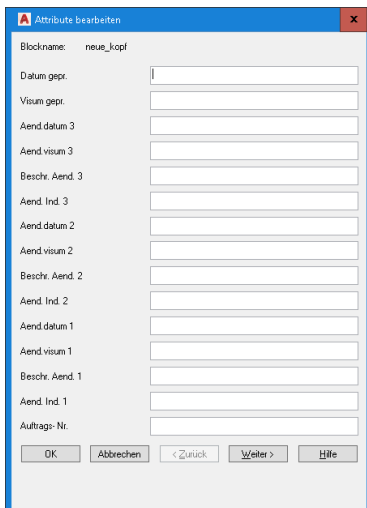
Öffnen sie ihre Vorlage und gehen sie zum gewünschten Layout.



Fügen sie den neuen Zeichnungskopf als Block in das Laout ein.



Die Attributabfrage können sie mit OK bestätigen. (nicht ausfüllen)



Erstellen sie so alle gewünschten Formate.

Um den Zeichnungskopf zu verwenden, tätigen sie einen Doppelclick auf den Zeichnungskopf um diesen auszufüllen.

4 Wartungsprozedere / Spezifische Anpassungen

Falls Sie die Grösse oder das Aussehen der Zeichnungsköpfe verändern wollen, so können Sie einfach die entsprechenden Blöcke anpassen.

Alles lässt sich so verändern wie Sie es sich vorstellen.

Wenn Sie eigene Ideen haben, was für Sie auch automatisiert werden sollte, so setzen Sie sich bitte Herrn Roman Strässle in Verbindung. rs@greypower.ch

Wir wünschen Ihnen viel Spass mit diesem Tool welches mit dem Sinn „schneller zur fertigen Zeichnung“ entwickelt wurde.

Roman Strässle